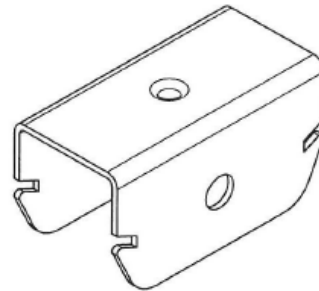


**DESCRIÇÃO:**

Acessório metálico de aço galvanizado fabricado mediante um processo de laminação a frio.

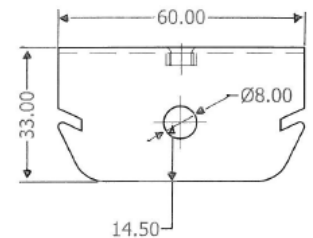
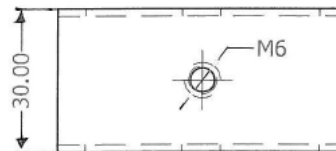


**CAMPO DE APLICAÇÃO:**

Acessório utilizado na suspensão de perfis RIGI 60. É fixado ao perfil RIGI 60, encaixando-se a peça no interior das abas do perfil

**DADOS TÉCNICOS:**

- Tipo de aço: DX51D
- Espessura (e): 1,2 ± 0,05 mm
- Rosca varão: M 6
- Revestimento: Z – 140 g/m<sup>2</sup>
- Durabilidade: Classe B
- Embalagem: Caixa de 50 unid.



Cotas em mm

**COMPORTAMENTO AO FOGO:**

**Euroclasse:** A1 (Não combustível, não contribui para a propagação, grau máximo)

**CARACTERÍSTICAS MECÂNICAS**

	CAPACIDADE MÁXIMA DE CARGA (kg)
TRABALHO	55
RUTURA	164

**NORMAS:**

- Norma UNE-EN 13964.
- Marcação CE conforme UNE-EN 13964.

**ARMAZENAGEM E CONSERVAÇÃO:**

Armazenar sobre superfícies planas e nunca à intempérie, mantendo o produto em local coberto e protegido da luz solar e da chuva.

**PRODUTOS COMPLEMENTARES:**

Perfilaria, placa de gesso laminado, parafusos e acessórios PLACO.

**MANUSEAMENTO:**

Recomenda-se a utilização de luvas resistentes ao corte Categoria 4.

**FORMA DE MONTAGEM:**

Consultar o Manual do Instalador PLACO e o Manual de Soluções Construtivas em Placas de Gesso Laminado.

Esta informação e, designadamente, as recomendações relativas à aplicação e à utilização final do produto, são proporcionadas de boa-fé e baseiam-se no conhecimento atual e na experiência da SAINT-GOBAIN PLACO IBERICA S.A. relativos aos seus produtos, quando devidamente armazenados, manuseados e instalados em situações normais, e no âmbito da sua vida útil. Todas as encomendas são aceites de acordo com o estabelecido nas nossas Condições Gerais de Venda e de Fornecimento em vigor. A SAINT-GOBAIN PLACO IBERICA S.A. reserva-se o direito de alterar as especificações técnicas do produto sem aviso prévio. É responsabilidade do utilizador conhecer e utilizar a última versão, atualizada, das Folhas de Dados de Produtos, cuja cópia disponibilizaremos caso nos seja solicitado.



UNE – EN 13964