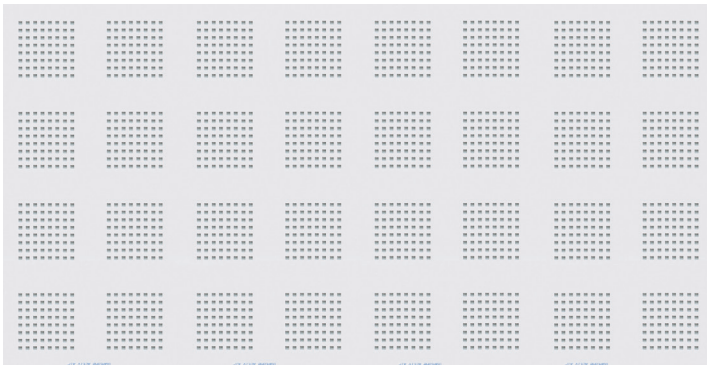
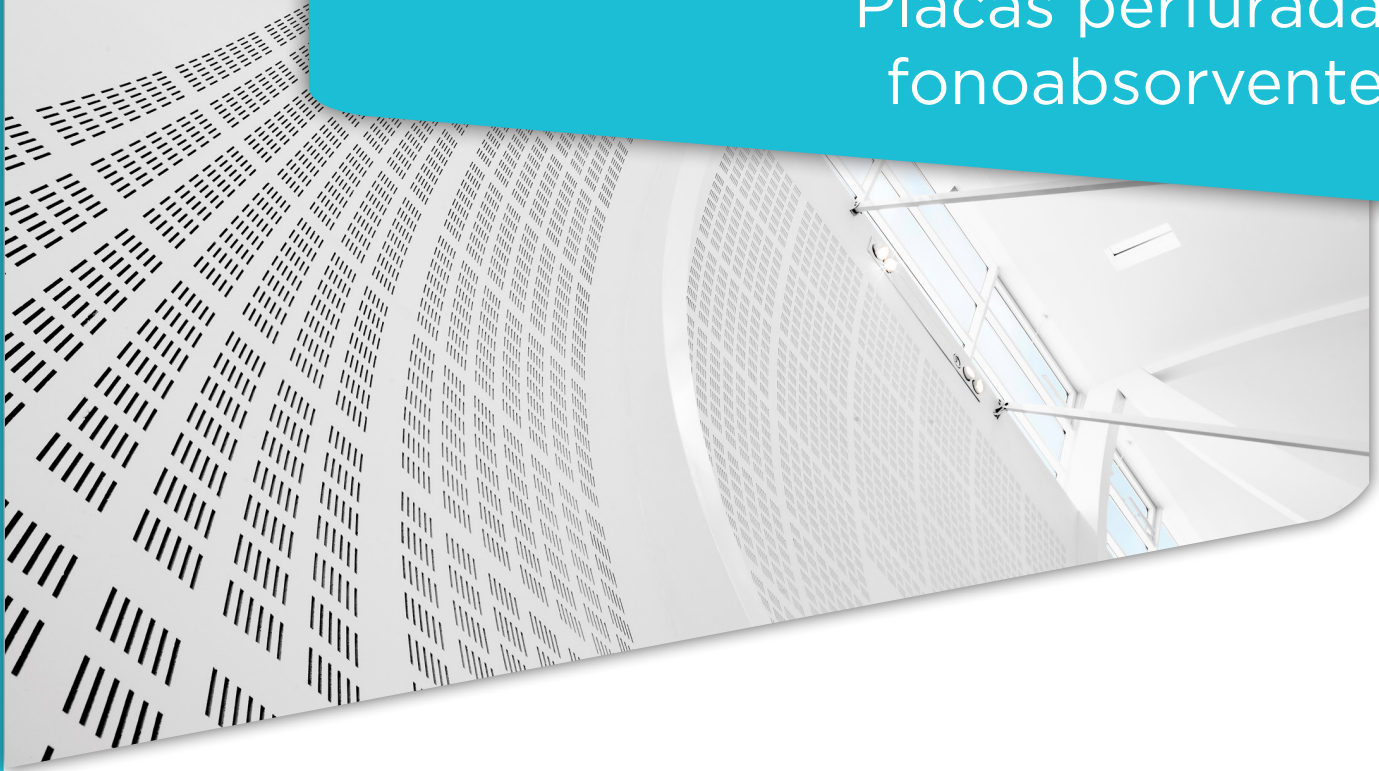


# GYPTONE® ACTIV' AIR® BIG QUATTRO 42

## Placas perfuradas fonoabsorventes



EN 14190

### Descrição do produto

Placa fonoabsorvente fabricada à base de Placa de Gesso Laminado, com perfurações realizadas através de punção, e com recurso à tecnologia Activ'Air®.

### Descrição Activ'Air®

Os produtos Placo® Activ'Air® são tratados com um composto capaz de reagir quimicamente com os formaldeídos, chegando a neutralizá-los sem que estes sejam reemitidos para o ar. Até 70% destes formaldeídos são, assim, captados e transformados em compostos inertes, permanecendo este estado, em condições normais, eficaz durante, pelo menos, 50 anos.

### Aplicação

As placas Gyptone® permitem numerosas variações de design, de acordo com o tamanho e a ordem das suas perfurações. Com véu branco, por padrão de fábrica, ou com véu preto, a pedido. Aptas para paramentos curvos e planos, Com véu branco, por padrão de fábrica, ou com véu preto, a pedido. As placas Gyptone® Big Quattro 42 são apropriadas para locais e salas onde se pretenda realizar uma correção acústica, diminuindo o tempo de reverberação.

**Saint-Gobain Placo Ibérica, S.A.**

Escritórios Centrais: Príncipe de Vergara 132. 28002. Madrid  
Atenção ao Cliente: 0034 902 296 226. [www.placo.pt](http://www.placo.pt)

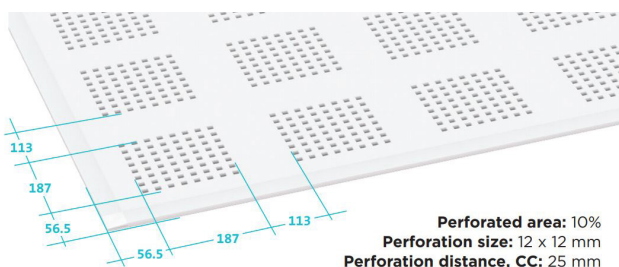


**Placo**  
SAINT-GOBAIN

# GYPTONE® ACTIV' AIR® BIG QUATTRO 42

Características	Valor
Normas	EN 14190, Gypsum plasterboard products from reprocessing. Definitions, requirements and test methods
Tipo de bordo longitudinal	Bordo Afinado (BA)
Tipo de bordo transversal	Bordo Afinado (BA)
Reação ao fogo	A2-s1, d0
Peso por metro quadrado	8,9 kg/m <sup>2</sup>
Tipo de perfurações	Quadradas
Tamanho das perfurações	12 x 12 mm
Índice de perfurações	10 %
Cor do véu	Branco
Emissão total de COVs	A+ (France. Arrêté DEVL1104875A)

Tipo de bordo	Dimensões (mm)			Peso (kg/m <sup>2</sup> )	Acondicionamento Placas/Paleta
	Largura	Altura	Esp. (mm)		
4BA	2400	1200	12,5	8,9	20



## Armazenagem e conservação

Armazenar as placas sobre superfícies planas e nunca expostas à intempérie, mantendo-as cobertas, resguardadas da luz solar e da chuva.

## Condições de instalação

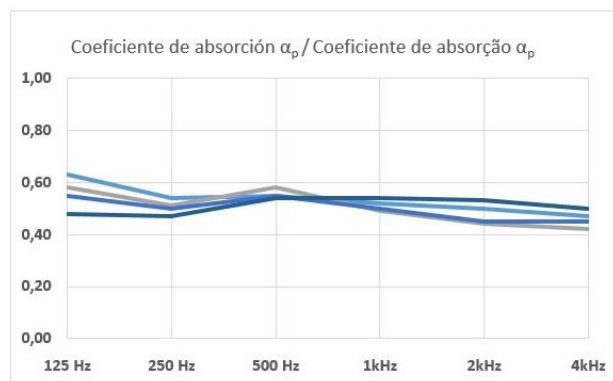
Consultar o Manual do Instalador Placo® e o Manual de Soluções Construtivas em Tetos.

## Manipulação

Deverá ter-se um especial cuidado no transporte e manipulação das placas evitando pancadas que possam causar eventuais rupturas das placas, especialmente nos seus bordos.

## Manutenção da superfície

As placas podem ser limpas com um aspirador, a fim de remover acumulações de pó. A superfície final permite a pintura posterior com um rolo de pelo curto. É recomendável utilizar uma tinta permeável ao vapor de água. As placas não devem ser pintadas com spray.



BIG QUATTRO 42					
Plenum		58 mm	200 mm	200 mm	400 mm
Lana mineral Lã mineral		50 mm	-	50 mm	50 mm
Frecuencias Frequências	125 Hz	0,63	0,58	0,55	0,48
	250 Hz	0,54	0,51	0,50	0,47
	500 Hz	0,55	0,58	0,55	0,54
	1kHz	0,52	0,49	0,50	0,54
	2kHz	0,50	0,44	0,45	0,53
	4kHz	0,47	0,42	0,45	0,50
$\alpha_w$		0,55	0,50	0,50	0,55
NRC		0,50	0,50	0,50	0,50
$\alpha_m$		0,50	0,50	0,50	0,55

## Saint-Gobain Placo Ibérica, S.A.

Escritórios Centrais: Príncipe de Vergara 132. 28002. Madrid  
Atenção ao Cliente: 0034 902 253 550 / 0034 902 296 226. www.placo.pt