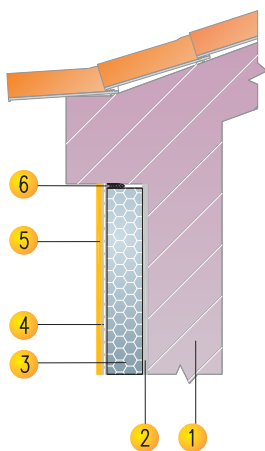


# Pormentores construtivos

## BII

### Remate superior de parede (beirado) - reabilitação



1. Suporte de alvenaria ou betão
2. Argamassa de colagem: gama **weber.therm**
3. Placa isolante: gama **weber.therm**
4. Revestimento armado com rede: argamassa **weber.therm** e **weber.therm rede normal**
5. Acabamento colorido: gama **weber.plast/weber.rev naturkal**
6. Selagem de junta com **weber.flex P100** e cordão de fundo de junta