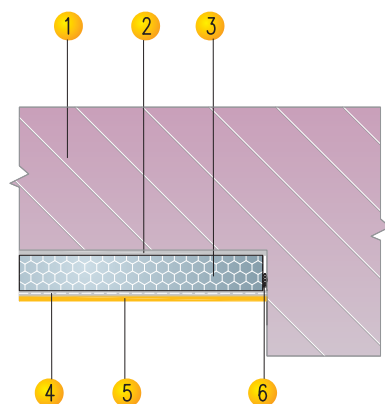


# Pormenores construtivos

## B13

### Remate com elementos rígidos



1. Suporte de alvenaria ou betão
2. Argamassa de colagem: gama **weber.therm**
3. Placa isolante: gama **weber.therm**
4. Revestimento armado com rede: argamassa **weber.therm** e **weber.therm rede normal**
5. Acabamento colorido: gama **weber.plast/**  
**weber.rev naturka**
6. Selagem de junta com **weber.flex P100** e cordão de fundo de junta